

Общество с ограниченной ответственностью

«СтройМонтажПроект»

Свидетельство № ГАП-СЧ-6311149484-353-18 от 15 февраля 2018 года

Заказчик – ООО «Самарские коммунальные системы»

«Подключение социально-значимых объектов (школ, садиков и т. п.) к сетям водоотведения, в т.ч.: Строительство детского сада по адресу: Самарская область, г. Самара, р-н Промышленный, в границах проспекта Кирова, улиц Стара-Загора и Воронежской, Московское шоссе»

Рабочая документация

Наружные сети канализации

СКС-2021-В-ИП-6.2.1.4.7-1-НК

Общество с ограниченной ответственностью

«СтройМонтажПроект»

Свидетельство № ГАП-СЧ-6311149484-353-18 от 15 февраля 2018 года

Заказчик – ООО «Самарские коммунальные системы»

«Подключение социально-значимых объектов (школ, садиков и т. п.) к сетям водоотведения, в т.ч.: Строительство детского сада по адресу: Самарская область, г. Самара, р-н Промышленный, в границах проспекта Кирова, улиц Стара-Загора и Воронежской, Московское шоссе»

Рабочая документация

Наружные сети канализации

СКС-2021-В-ИП-6.2.1.4.7-1-НК

Генеральный директор

А. В. Конюх

Главный инженер проекта

Ю.В. Шабалина

г. Самара, 2021г.

Взам. инв. №	
Подп. и дата	
Инв. № подл.	

Ведомость рабочих чертежей основного комплекта

Лист	Наименование	Примечание
1	Общие данные	
2	План сетей К1 М 1:500. Ситуационный план	
3	Профиль К1	
4	Таблица канализационных колодцев. Принципиальная схема К1	

Ведомость ссылочных и прилагаемых документов

Обозначение	Наименование	Примечание
	Ссылочные документы	
4.900-9	Узлы и детали трубопроводов из пластмассовых труб для систем водоснабжения и канализации	
ТПР 902-09-22.84	Колодцы канализационные	
3.900-1-14	Изделия железобетонные для круглых колодцев	
	водопровода и канализации	
	Прилагаемые документы	
СКС-2021-В-ИП-6.2.1.4.7-1-НК.СО	Спецификация оборудования, изделий и материалов	1 лист
	Письмо 325/21 от 29.04.2021	1 лист
СКС-2021-В-ИП-6.2.1.4.7-1-НК	Лист согласований	1 лист

ОБЩИЕ УКАЗАНИЯ

1. Рабочая документация разработана на основании технического задания №СКС-2021-В-ИП-6.2.1.4.7-1, утвержденного Главным управляющим директором ООО "Самарские коммунальные системы" В.В. Бирюковым;
- технических условий № ТУ-05-0080 от 03.03.2021г., выданных ООО "СКС";
- инженерно-геодезических и инженерно-геологических изысканий, выполненных ООО "СтройПроектИзыскания", г. Самара, в 2021г.
2. Технические решения, принятые в рабочих чертежах, соответствуют требованиям экологических, санитарно-гигиенических, противопожарных и других норм, действующих на территории Российской Федерации, обеспечивающих безопасную для жизни и здоровья людей эксплуатацию объекта при соблюдении предусмотренных рабочими чертежами мероприятий.
- Рабочая документация разработана в соответствии с требованиями следующих документов:
- СП 32.13330.2018 "Канализация. Наружные сети и сооружения";
- СП 42.13330.2016 «Градостроительство. Планировка и застройка городских и сельских поселений».

3. Для отвода бытовых сточных вод от объекта застройки, расположенного по адресу: г. Самара, р-н Промышленный, в границах проспекта Кирова, улиц Стара-Загора и Воронежской, Московское шоссе», запроектирована самотечная канализационная сеть наружным диаметром 160 мм (диаметр условного прохода 136 мм). Проектируемая канализационная сеть выполнена от раннее проектируемого колодца Ксущ. (на границе участка застройки) до существующей канализационной сети диаметром 300мм (кер.). Подключение проектируемой сети осуществить в проектируемом колодце 5.
4. Грунтами основания для проектируемых наружных сетей самотечной канализации являются суглинки. В период проведения изысканий подземные воды на проектируемом участке строительства не вскрыты. Нормативная глубина сезонного промерзания грунтов составляет: 1,54 м – для суглинков и глин; 1,88 м – для песков.
5. Участки наружной сети бытовой канализации, выполненные открытым способом, запроектированы из безнапорных гофрированных полиэтиленовых труб "Корсис" (или аналог) DN/OD 160/136мм (6м) , SN 8 по ТУ 22.21.21-001-73011750-2018.
6. Участок самотечной сети бытовой канализации, прокладываемый открытым способом (от колодца №2 до колодца №3), предусмотрен в стальном футляре Ø426x7,0мм по ГОСТ 10704-91. Межтрубное пространство заделать цементным раствором М25.
7. Трубопроводы проложенные в земле, подлежат окраске масляной краской.
8. Колодцы на сетях канализации запроектированы круглые из сборных ж.б. элементов по т.п. 902-09-22.84. При укладке трубопроводов под автомобильными дорогами, улицами, проездами и площадками, имеющими покрытия усовершенствованного типа, засыпка траншеи на всю глубину от дна траншеи до низа дорожной одежды должна производиться песчаным грунтом с послойным уплотнением до Kс0т=0,98.
9. Перед производством земляных работ вызвать на место представителей всех заинтересованных городских организаций для исключения повреждения существующих подземных сетей.
10. Проектом предусмотрено вскрытие и восстановление асфальтового покрытия по всей ширине дорожного полотна.
11. Для колодцев предусмотрена наружная гидроизоляция стен и днища. Гидроизоляция днища колодцев – штукатурная асфальтовая из горячего асфальтового раствора толщиной 10 мм по огрунтовке разжиженным битумом. Наружная гидроизоляция стен, плит перекрытия, горловины – окрасочная из горячего битума, наносимого в несколько слоев (не менее 2-х) общей толщиной 10 мм, по грунтовке из битума. На стыках сборных ж.б. колец при этом следует выполнить изоляцию толем с крупнозернистой посыпкой гидроизоляционной марки ТГ-350 шириной 20-30 см.
12. Производство работ вести в соответствии с СП 129.13330-2019 и СП 40-102-2000.
13. При пересечении трубопроводом кабель ООО "ССК" заключить в трубу ПЭ100 SDR17 Ø160x9,5 и Ø110x6,6, l=2,0м.

Взам. инв. №	
Подп. и дата	
Инв. № подл.	

						СКС-2021-В-ИП-6.2.1.4.7-1-НК			
						«Подключение социально-значимых объектов (школ, садиков и т. п.) к сетям водоотведения, в т.ч.: Строительство детского сада по адресу: Самарская область, г. Самара, р-н Промышленный, в границах проспекта Кирова, улиц Стара-Загора и Воронежской, Московское шоссе»			
Изм.	Кол.	Лист	№ док.	Подпись	Дата	Наружные сети канализации	Стадия	Лист	Листов
Разраб.		Кузнецова			2021		Р	1	4
Проверил		Шабалина			2021				
						Общие данные	ООО "СтройМонтажПроект"		
Н. контр.		Козлова			2021				
ГИП		Шабалина			2021				

План сети. М 1:500

Заключить 6 кабелей в футляры ПЭ100 SDR17 Ø160х9,5мм (6шт.) и 4 кабеля в футляры Ø110х6,6 L=2,0м (4 шт.) по ГОСТ 18599-2001

Футляр Ø426х7,0мм L=9,70 по ГОСТ 10704-91

Ситуационный план

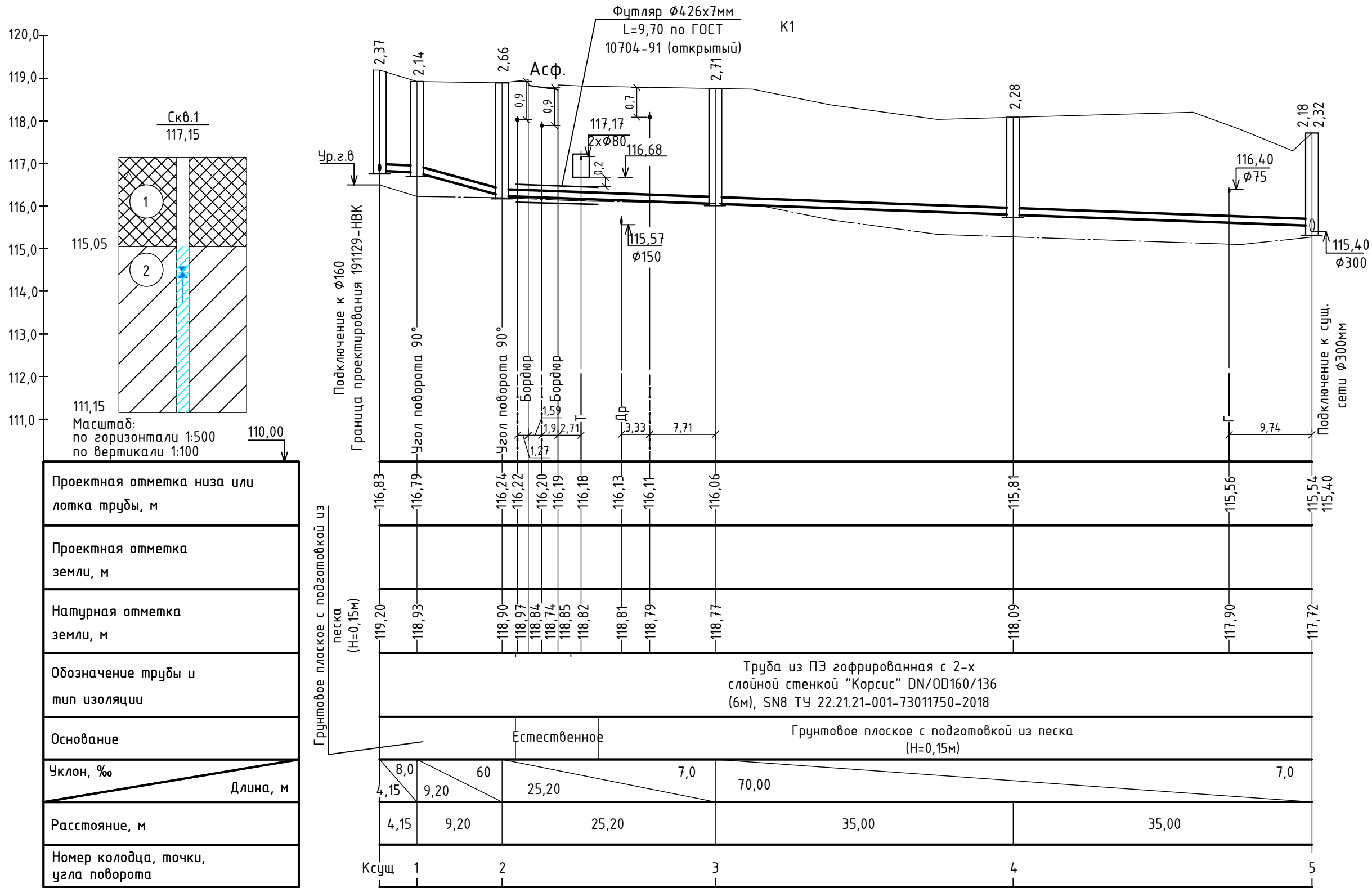


Условные обозначения

Графическое обозначение	Наименование
— K1 —	Проектируемая бытовая канализация
— — В — —	Существующий водопровод
— — К — —	Существующая канализация
↔ — ↔	Существующий эл.кабель н/в
— ↔ —	Существующая ЛЭП н/в
↔ — ↔	Существующий эл.кабель в/в
— — —	Существующий кабель связи
— — —	Существующая линия связи
— — Г — —	Существующий газопровод
— — Т — —	Существующая подземная теплосеть

Взам. инв. №	
Подп. и дата	
Инв. № подл.	

						СКС-2021-В-ИП-6.2.1.4.7-1-НК		
						«Подключение социально-значимых объектов (школ, садиков и т. п.) к сетям водоотведения, в т.ч.: Строительство детского сада по адресу: Самарская область, г. Самара, р-н Промышленный, в границах проспекта Кирова, улиц Стара-Загора и Воронежской, Московское шоссе»		
Изм.	Кол.	Лист	№ док.	Подпись	Дата	Наружные сети водоотведения	Стадия	Лист
Разраб.		Кузнецова			2021		Р	2
Проверил		Шадалина			2021			
Н. контр.		Козлова			2021	План сети К1. М 1:500. Ситуационный план		
						ООО "СтройМонтажПроект"		



Примечание

1 Инженерно-геологические условия участка до глубины 6,0м характеризуются следующими инженерно-геологическими элементами:

ИГЭ-1 - Насыпные грунты: с гравием мусор строительный.

ИГЭ-2 - Суглинки легкие пылеватые тугопластичные коричневые.

2 Полиэтиленовые трубопроводы засыпать песком на 0,3м над верхом трубы и предусмотреть песчаную подготовку H=0,10м.

3 В период проведения изысканий на проектируемом участке строительства были обнаружены подземные воды на глубине скв.1 - 2,7м, скв.2 - 2,2м.

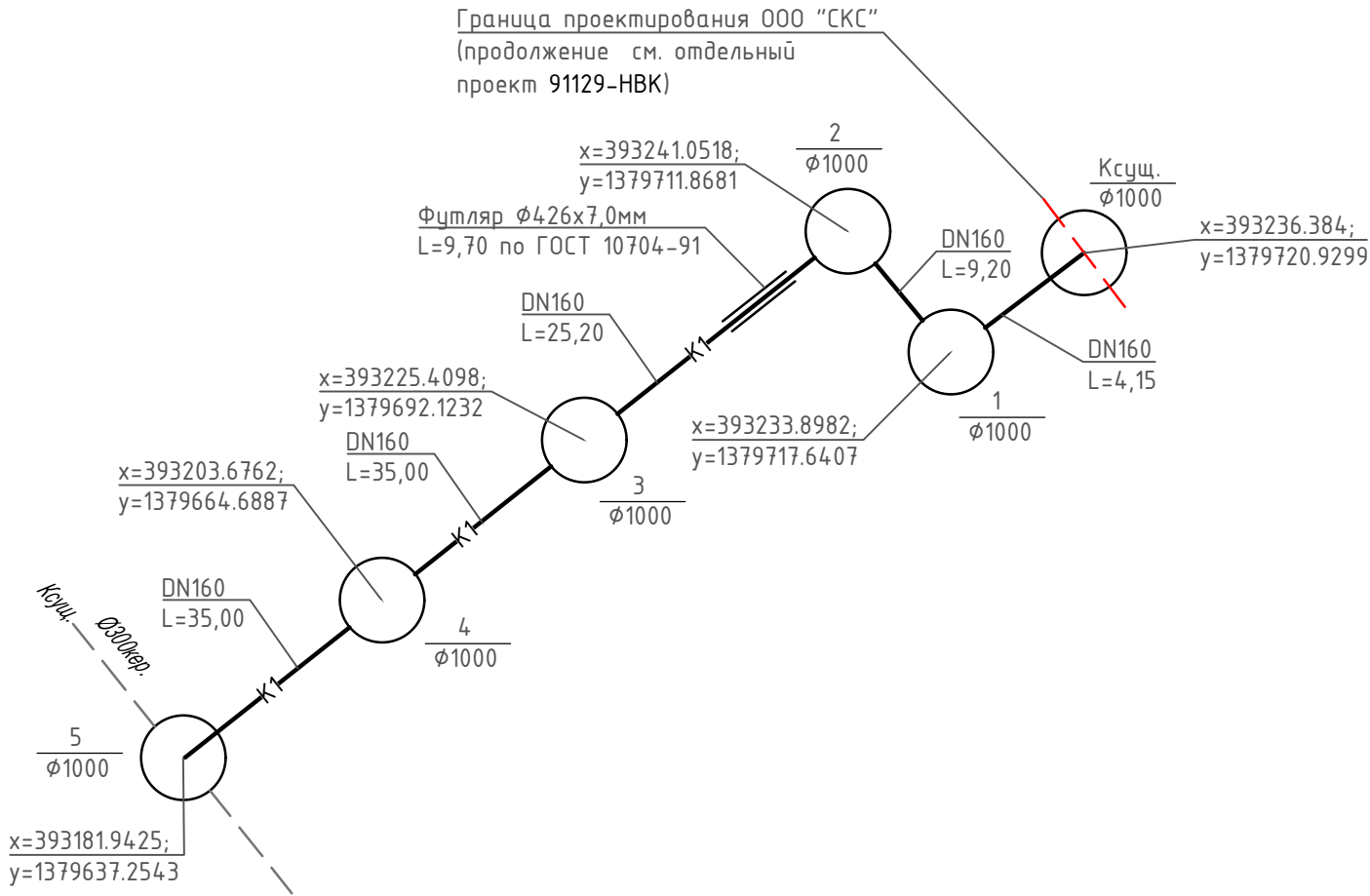
4 Полиэтиленовые трубопроводы засыпать песком на 0,3м над верхом трубы и предусмотреть песчаную подготовку H=0,15м.

						СКС-2021-В-ИП-6.2.1.4.7-1-НК			
						«Подключение социально-значимых объектов (школ, садиков и т. п.) к сетям водоотведения, в т.ч.: Строительство детского сада по адресу: Самарская область, г. Самара, р-н Промышленный, в границах проспекта Кирова, улиц Стара-Загора и Воронежской, Московское шоссе»			
Изм.	Кол.	Лист	№ док.	Подпись	Дата	Наружные сети водоотведения	Стадия	Лист	Листов
Разраб.		Кузнецова			2021		Р	3	
Проверил		Шабалина			2021				
						Профиль сети К1	ООО "СтройМонтажПроект"		
Н. контр.		Козлова			2021				

Таблица канализационных колодцев

№ колодца по плану	Марка колодца по грунтовым условиям	Марка колодца	Полная глубина колодца по профилю Н _г , мм	Диаметр колодца Дк, мм	Глубина лотка h, мм	Высота рабочей части Н, мм	Высота горловины Н _г , мм	Расход материалов																								Гидроизоляция
								Днище			Рабочая часть				Плита перекрытия				Горловина				Стремянка									
								Объем бетона В15 на лоток, м ³	Сборные железобетонные элементы. Серия 3.900.1–14, выпуск 1																	Кирпичная кладка, ряды	Тип люка					
ПН15	ПН10	ПН20	КС15.9	КС15.6	КС10.9	КС10.6	КС20.6		1ПП15-1	1ПП15-2	ПП10-1	ПП10-2	1ПП20-1		КО-6	КС7.3	ПД-6															
1	2	3	4	5	6	7	9	10	11	12	13	14	15	16	17	18	19	20	21	22	23	24	25	26	28	29	30	31	32			
1	I	КСП	2140	1000	200	1200	740	0,36	–	1	–	–	–	–	2	–	–	–	–	1	–	–	2	1	–	–	Л	С1–02	+	*		
2	I	КСП	2660	1000	200	1800	660	0,36	–	1	–	–	–	2	–	–	–	–	–	1	–	–	3	–	–	–	Л	С1–04	+	*		
3	I	КСЛ	2710	1000	200	1800	710	0,36	–	1	–	–	–	2	–	–	–	–	–	1	–	–	3	–	–	–	Л	С1–04	+	*		
4	I	КСЛ	2280	1000	200	1200	880	0,36	–	1	–	–	–	–	2	–	–	–	–	1	–	–	2	1	–	–	Л	С1–02	+	*		
5	I	КСЛ	2720	1000	400	1800	520	0,55	–	1	–	–	–	2	–	–	–	–	–	1	–	–	3	–	–	–	Л	С1–04	+	*		

Принципиальная схема К1



Примечание

- Металлические поверхности скоб и стремянок подлежат окраске за один раз грунтовкой ГФ-021(ГОСТ 25129-82) и окраске за 2 раза эмалью ПФ-115 (ГОСТ 6465-76)

* изоляция принята по требованию заказчика

						СКС-2021-В-ИП-6.2.1.4.7-1-НК			
						«Подключение социально-значимых объектов (школ, садов и т. п.) к сетям водоотведения, в т.ч.: Строительство детского сада по адресу: Самарская область, г. Самара, р-н Промышленный, в границах проспекта Кирова, улиц Стара-Загора и Воронежской, Московское шоссе»			
Изм.	Кол.	Лист	№ док.	Подпись	Дата	Наружные сети водоотведения	Стадия	Лист	Листов
Разраб.		Кузнецова			2021		Р	4	
Проверил		Шабалина			2021				
						Таблица канализационных колодцев. Принципиальная схема К1	ООО "СтройМонтажПроект"		
Н. контр.		Козлова			2021				

Инв. N° подл.	Подп. и дата	Взам. инв. N°

		Позиция	Наименование и техническая характеристика	Тип, марка, обозначение документа, опросного листа	Код продукции	Поставщик	Ед. измерения	Кол.	Масса 1 ед., кг	Примечание	
		1	2	3	4	5	6	7	8	9	
			К1								
Взам. инв. №		1	Колодец круглый из сборного железобетона Ø1000мм	ТПР 902-09-22.84			шт.	5		См. табл. колодцев	
				Альбом II							
		2	Труба из ПЭ гофрированная с 2-х слойной стенкой "Корсис" (или по аналогу) DN/OD 160/136 (6 м).	ТУ 22.21.21-001-73011750-2018			м	108,55		Открытый способ	
			Класс кольцевой жесткости SN8								
		3	Труба стальная электросварная Ø426x7мм, L=9,70мм	ГОСТ 10704-91			шт	1	72,33	Футляр	
		4	Муфта для прохода трубопровода через ЖБИ DN/OD 160				шт	8		Через стенки колодцев	
		5	Муфта соединительная DN/OD 160				шт	15		Для труб	
		6	Уплотнительное кольцо DN/OD 160 «Корсис» (или аналог)	ТУ 2248-045-73011750-2015			шт	30		Для труб	
		7	Уплотнительное кольцо DN/OD 160 «Корсис» (или аналог)	ТУ 2248-045-73011750-2015			шт	8		Через стенки колодцев	
		8	Гильза для прохода стен колодца Ø273x7мм длиной L=0,40 м				шт	2	45,92		
		9	В весьма усиленной изоляции (битумная мастика)								
		10	Врезка в существующий канализационный колодец Ø1000жб				шт	1		В сущ. колодец	
		11	Окраска труб наружным диаметром Ø426x7мм, L=9,70мм масляной краской за 2 раза по грунтовке				м²	8,7		Футляр	
		12	Заделка концов футляра				шт	2			
		13	Опорно-направляющее кольцо ОНК 160				шт	5			
		14	Врезка в существующую канализационную сеть Ø300кер				шт	1			
Подп. и дата		15	Труба напорная полиэтиленовая ПЭ100 SDR17-160x9,5мм, L=2м	ГОСТ 18599-2001			шт	6			
		16	Труба напорная полиэтиленовая ПЭ100 SDR17-110x6,6мм, L=2м	ГОСТ 18599-2001			шт	4			
Инв. № подл.											

ОБЩЕСТВО С ОГРАНИЧЕННОЙ ОТВЕТСТВЕННОСТЬЮ
«КУЙБЫШЕВСКИЙ ПРОМСТРОЙПРОЕКТ»

виды строительной деятельности

• ИНН 6316063216 • КПП 631601001 • ОГРН 1026301167078

• 443100, г. Самара, ул. Невская, д. 3 •

• телефон / факс: (846) 337-67-27 •

• E-mail: kpsp@yandex.ru • сайт: www.kpsp63.ru •

Исх. № 325 /21 от 29.04.2021г.
На № 280 от 29.04.2021г.

ООО «СМП»

По объекту: «*Строительство детского сада по адресу: Самарская обл., г. Самара, р-н Промышленный, в границах проспекта Кирова, улиц Стара-Загора и Воронежской, Московское шоссе*», согласовываем проектные решения по наружным внеплощадочным сетям водоснабжения, водоотведения, направленные письмом №280 от 29.04.2021г. ООО «СМП» (альбомы СКС-2021-ХВ-ИП-2.3.1.9.8-1-НВ, СКС-2021-ХВ-ИП-6.2.1.4.7-1-НК).

Обращаем внимание, что на листе 5 граф. части альбома СКС-2021-ХВ-ИП-2.3.1.9.8-1-НВ (профиль сети В1) имеется опечатка в диаметре трубы.

Директор ООО «КПСР»

Топчиев В.В.